

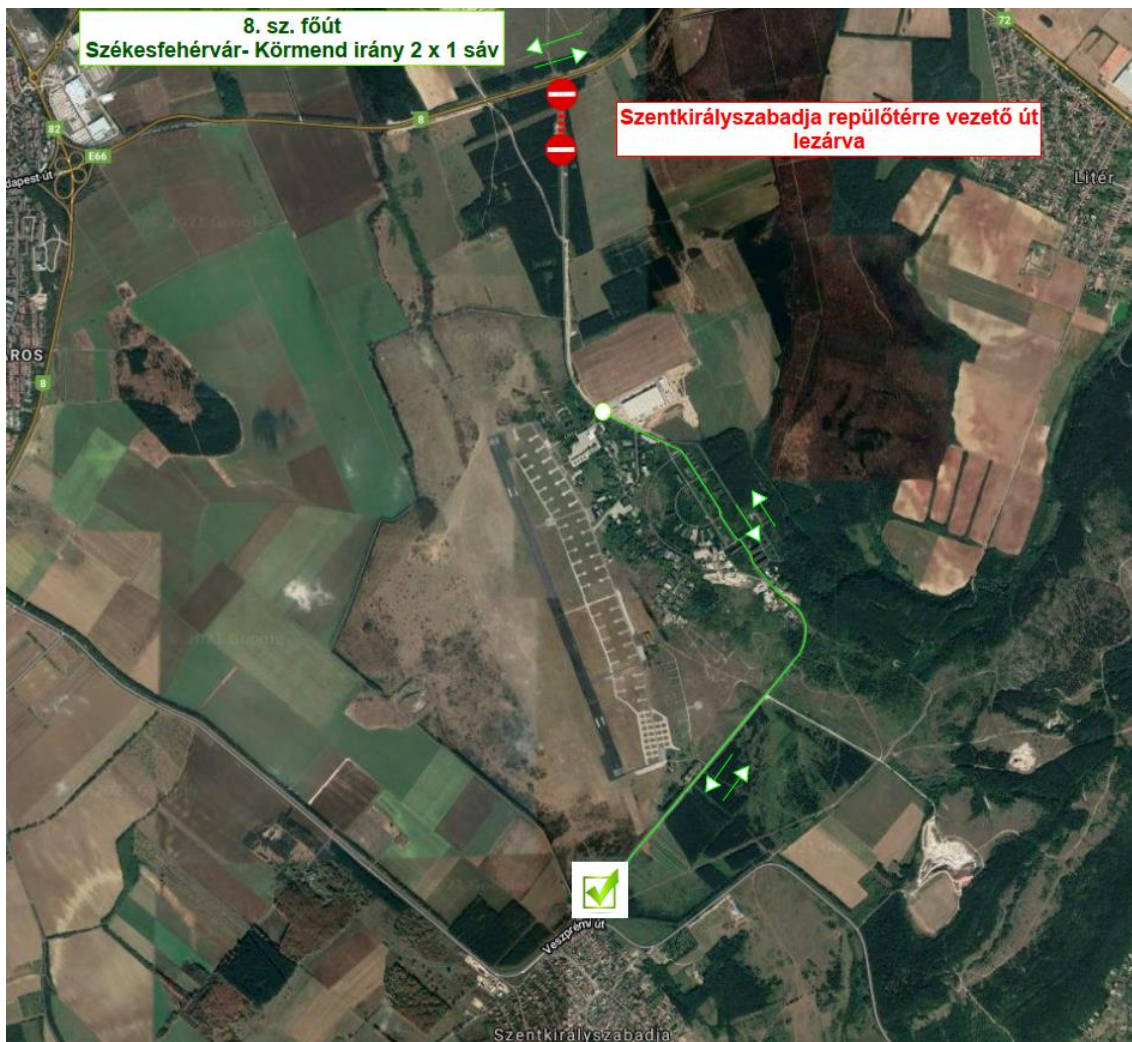
Tájékoztató

A beruházó Nemzeti Infrastruktúra Fejlesztő Zrt. megbízásából a STRABAG Építő Kft. kivitelezésében valósul meg a 8. számú főút Veszprém déli elkerülő I. üteme a Litéri és Füredi csomópontok között.

A tárgyi beruházás a 8. sz. főút 44+600-52+100 km szelvények között valósul meg, az egybefüggő 7,5 km hosszú útszakasz építése egyidőben, két külön tervezési szakaszban készül el.

Az átépítés miatt lezárásra került a Szentkirályszabadja repülőtéri bekötőút és a 8-as számú főút csatlakozása. Ennek érdekében, hogy a forgalmat biztonsággal ki lehessen engedni a 8-as számú főútra, további pályaszerkezeti rétegek megépítése szükséges, ezért az útszakasz lezárása az eredetileg tervezett dátum helyett várhatóan 2021.04.16-ig lesz érvényben.

A 8- as számú főút mindkét irányban egy sávon továbbra is járható marad. A lezárással érintett területek Szentkirályszabadja felől lesznek elérhetőek ebben az időszakban.



A munkálatok, illetve útlezárások miatti esetleges kellemetlenségekért elnézést kérünk!

Köszönjük türelmüket és megértésüket!

Strabag Építő Kft.

Levelezési cím: 8210. Veszprém, Pf.: 2200.

e-mail cím: 8veszpd1@strabag.com